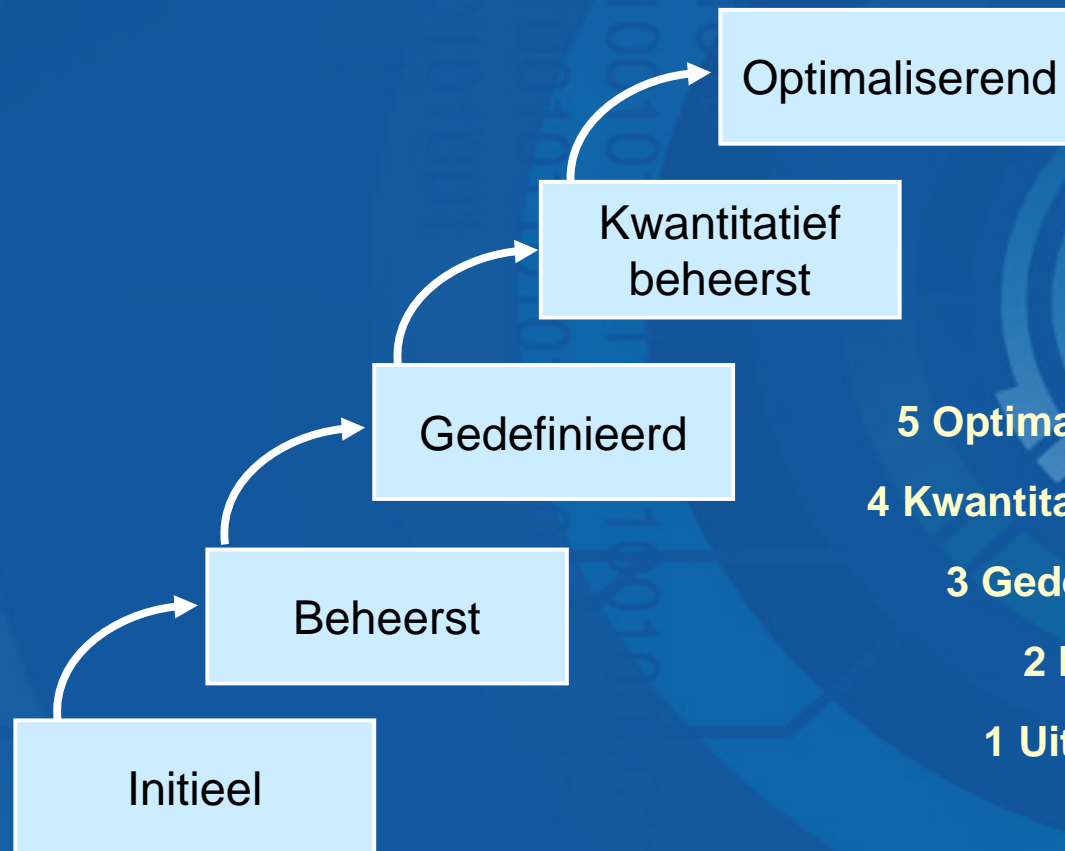


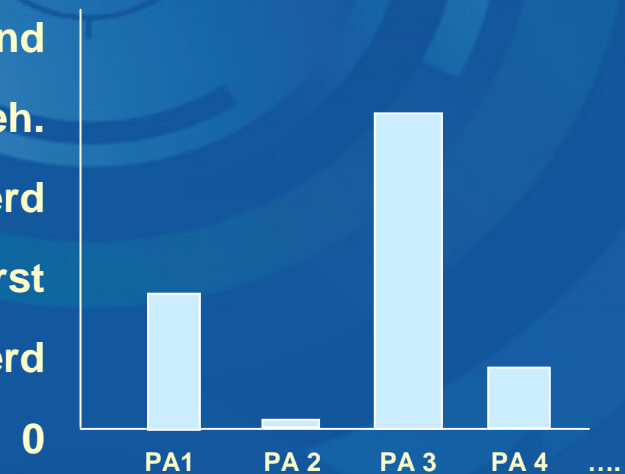
# Problem Focussed Process Improvement

Jan Jaap Cannegieter over een fruitmand,  
de ridders van NIH, pijn in mijn linker knie  
en de T-Ford

# CMMI staged versus continuous



5 Optimaliserend  
4 Kwantitatief beh.  
3 Gedefinieerd  
2 Beheerst  
1 Uitgevoerd



# CMM(I) = een fruitmand

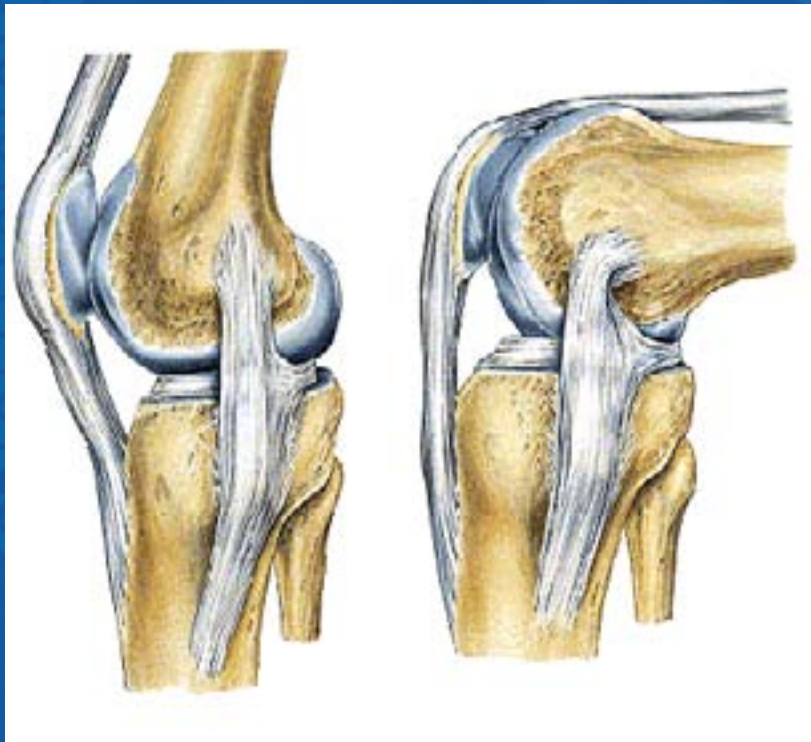


# SPI = fighting the knights of NI(H)





# Assessment = pijn in je knie



# Persoonlijke ervaringen

- “Ik wil kwaliteitsverbetering maar CMM is mislukt”
- “Ik geloof niet in procesverbetering, het gaat om het uiteindelijke product”
- “Door de stortvloed van procesbeschrijvingen is CMMI de dood in de pot”
- “Waarom doen we dit traject”
- “Het kost alleen maar geld”
- “Het management heeft weer een nieuw speeltje”
- “Ik vind alle methoden fantastisch, zolang ik er maar geen last van heb”

# De essentie van CMMI staged



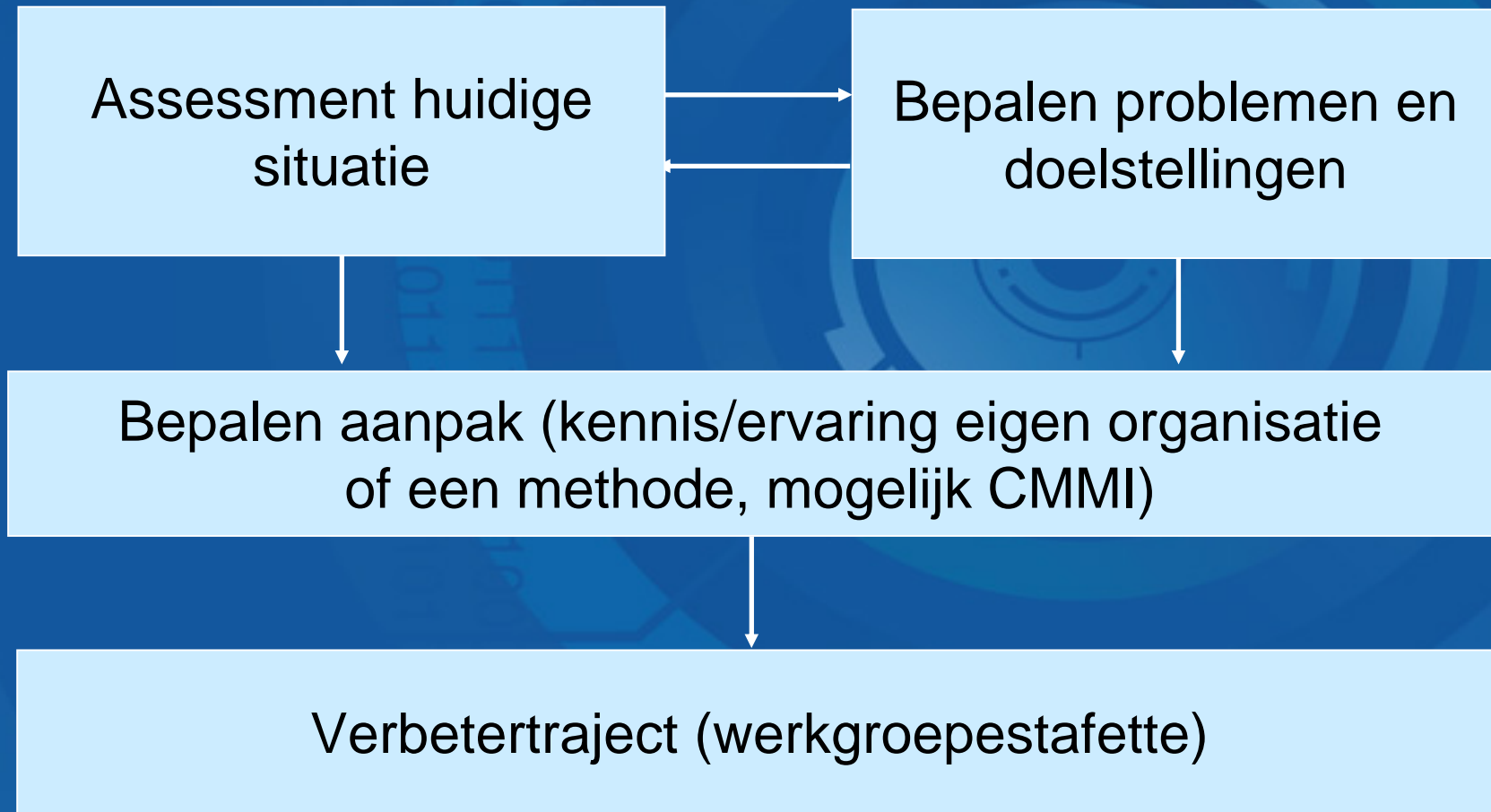
You can take any route, as long as it is staged

**All models are wrong, some are useful**

DUS:  
Problem Focussed Process Improvement



# Essentie PFPI



**Het model is maar een middel, het oplossen  
van problemen en halen van doelstellingen  
moet centraal staan**

**Maareuh, hoe maak je nou keuzes in de continue representatie?**



Jan Jaap Cannegieter  
[jcannegieter@sysqa.nl](mailto:jcannegieter@sysqa.nl)

**sysQa**